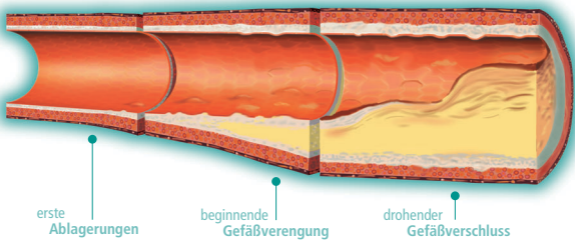




Besser durchblicken:

## Wie Arteriosklerose entsteht.



## Sehr geehrte / r Patientin, Patient!



Erhöhtes Cholesterin begünstigt die Entwicklung einer Arteriosklerose (Arterienverkalkung) und ist eine der Hauptursachen für einen Herzinfarkt oder Schlaganfall. Aber Arteriosklerose entsteht nicht über Nacht. Es ist ein langsamer Prozess, der jedoch durch bestimmte Risikofaktoren, wie z. B. Übergewicht, Bluthochdruck, Diabetes oder Rauchen begünstigt werden kann.

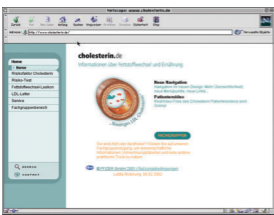
Ein erhöhter Cholesterinspiegel stellt einen eigenständigen Risikofaktor dar. Je mehr Cholesterin im Blut vorhanden ist, desto größer ist im Allgemeinen die Gefahr der Gefäßablagerung.

Schützen Sie sich und Ihre Gefäße!

Ihr Aktionsteam: **„Niedriges LDL-Cholesterin“**

Mehr Informationen zum Thema Cholesterin finden Sie auch im Internet unter:

[www.cholesterin.de](http://www.cholesterin.de)



**Bitte** senden Sie mir weitere Informationen zum Thema Cholesterin an folgende Adresse:

Vorname: \_\_\_\_\_

Name: \_\_\_\_\_

Straße: \_\_\_\_\_

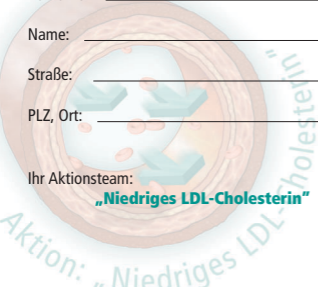
PLZ, Ort: \_\_\_\_\_

Ihr Aktionsteam:  
**„Niedriges LDL-Cholesterin“**

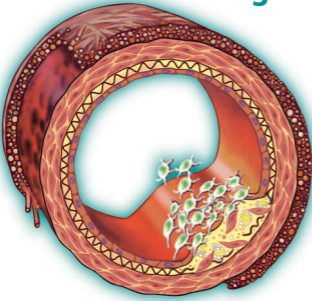
Bitte hier mit  
0,51 €  
freimachen

Scholz Versand Service  
Sandforter Straße 143

49086 Osnabrück



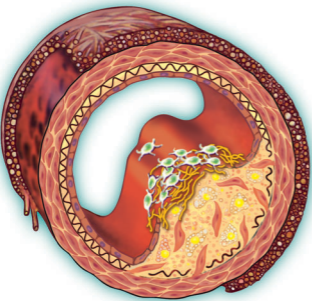
## Die unbemerkte Gefahr: **Ablagerungen**



### Anfangsphase:

- Blutfette (Cholesterin) lagern sich in der Gefäßwand ab

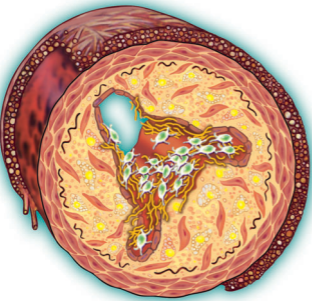
## Risikante Entwicklung: **Gefäßverengung**



### Gefäßverengung:

- Die Ablagerungen verengen die Arterie
- Bereits kleinere Verengungen erschweren die Blutversorgung
- Beim Aufreißen der Ablagerungen kann es zu Infarkten kommen

## Bedrohlicher Engpass: **Gefäßverschluss**

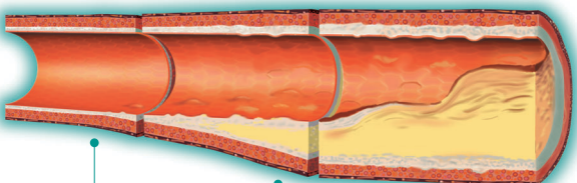


### Stark verengte Arterie:

- Die Arterie verschließt sich nahezu vollständig
- Höchstes Risiko für Herzinfarkt und Schlaganfall

Besser durchblicken:

## Wie Arteriosklerose entsteht.



erste  
Ablagerungen

beginnende  
Gefäßverengung

drohender  
Gefäßverschluss